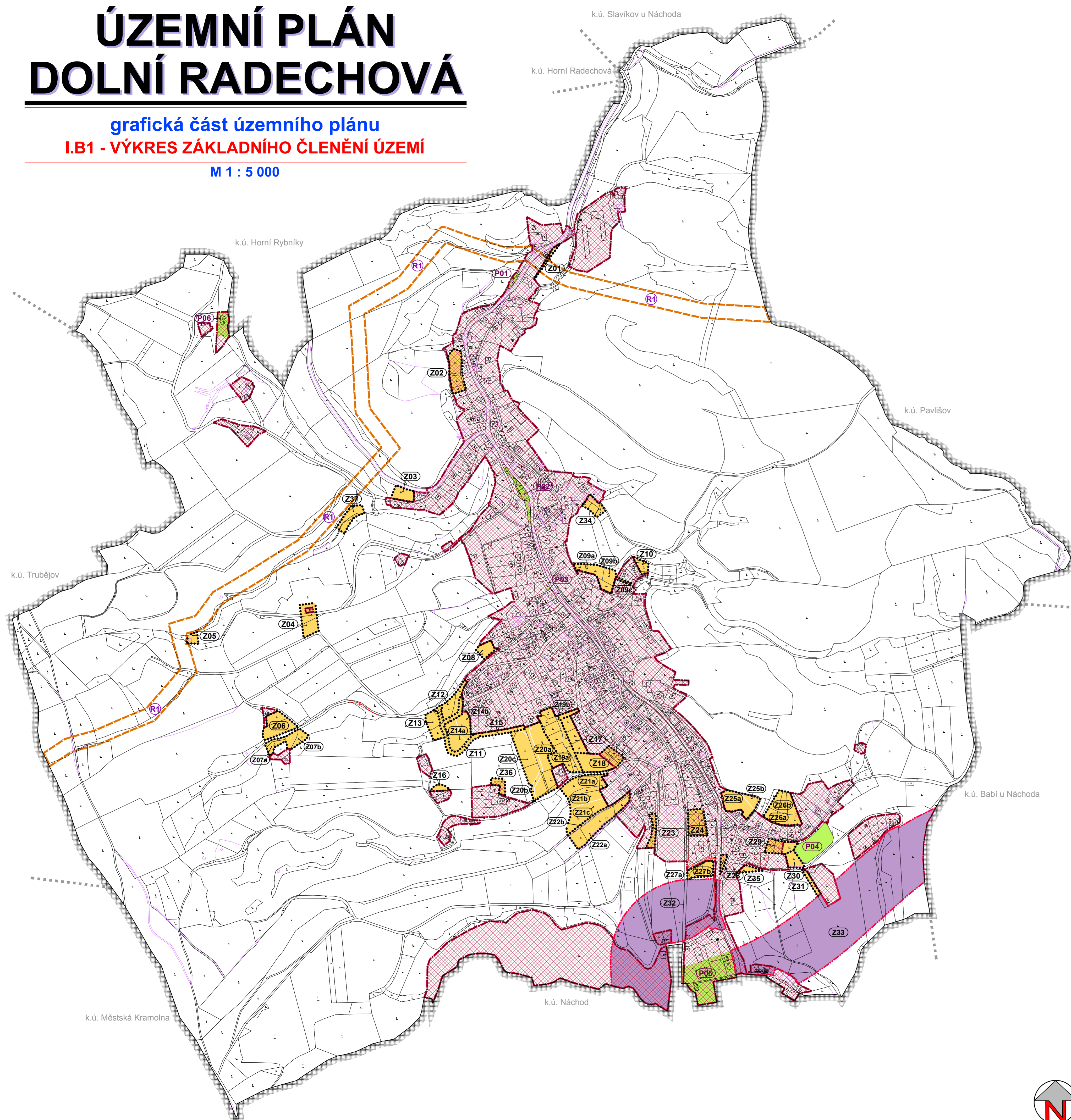


ÚZEMNÍ PLÁN DOLNÍ RADECHOVÁ

grafická část územního plánu I.B1 - VÝKRES ZÁKLADNÍHO ČLENĚNÍ ÚZEMÍ

M 1 : 5 000



LEGENDA:

stav	návrh ÚP	
		hranice řešeného území
		hranice katastrálního území
		doplnění mapového podkladu dle aktuálních dat KN
		hranice zastavěného území k datu 01/2013
		zastavěné území k datu 03/2011
		hranice zastavitelné plochy
		hranice zastavitelné plochy - koridor pro dopravní infrastrukturu

PLOCHY ZMĚN

stav	návrh ÚP	ZASTAVITELNÉ PLOCHY
		označení zastavitelné plochy
		zastavitelné plochy
		zastavitelné plochy - koridor pro dopravní infrastrukturu

PLOCHY PŘESTAVBY

stav	návrh ÚP	
		označení plochy přestavby
		plochy přestavby

ÚZEMNÍ REZERVY

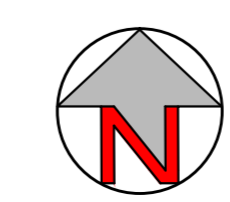
stav	návrh ÚP	
		označení územní rezervy
		vymezení územní rezervy

Řešené území: správní území obce Dolní Radechov - k.ú. Dolní Radechov

Objednatel : Obec Dolní Radechov	 S.r.o. ARCHITEKTURA • URBANISMUS REGIONÁLNÍ ÚZEMNÍ MANAGEMENT
Zhotovitel : Atelier "AURUM" s.r.o., Pardubice	
Zodpovědný projektant : Ing. arch. Ivana Petřú	zakázka : 13/2010
Zpracovatelský kolektiv : Ing. arch. Ivana Petřú Michal Izák Ing. Drahomír Ježek Olga Lukášová Ing. Pavel Petřú	etapa : ÚP pro vydání
	datum : 05/2013
	měřítko : 1 : 5 000

ÚZEMNÍ PLÁN DOLNÍ RADECHOVÁ
Výkres základního členění území

příloha č.:
I.B1



INTEGROVANÝ
OPERAČNÍ
PROGRAM

EVROPSKÁ UNIE
EVROPSKÝ FOND PRO REGIONÁLNÍ ROZVOJ
ŠANCE PRO VÁŠ ROZVOJ

